

Nou servei de transport de viatgers a la Conca d'Odena

■ El Departament de Política Territorial i Obres Públiques, mitjançant la Direcció General del Transport Terrestre, i els Ajuntaments d'Igualada, Santa Margarida de Montbui i Vilanova del Camí impulsen la millora del servei de transport de viatgers que atén les necessitats dels ciutadans residents en aquests municipis, facilitant i promovent les relacions de mobilitat entre les tres localitats a l'hora que es reforça de manera important el servei urbà de la ciutat d'Igualada.

■ Aquest projecte conjunt optimitza el servei de transport urbà d'Igualada, de titularitat municipal i el servei interurbà de titularitat del Departament de Política Territorial i Obres Públiques de la Generalitat de Catalunya, integrant-los funcionalment, sumant i incorporant més recursos materials i humans, per tal de proporcionar als veïns d'Igualada, de Santa Margarida de Montbui i de Vilanova del Camí, un nou servei amb més freqüència de pas i amb un recorregut ampliat que acostarà les parades del servei als usuaris, tant en origen com en destinació.

Més freqüència, més parades, més servei

■ Les línies del nou servei incrementen la freqüència de pas i connecten amb els principals centres d'atracció de viatgers de la ciutat d'Igualada i de les localitats de Santa Margarida de Montbui i Vilanova del Camí amb especial atenció a l'accessibilitat a l'Hospital Comarcal. La doble vessant urbana / interurbana del nou plantejament permet també millorar la freqüència de pas i la cobertura territorial del servei urbà d'Igualada, incrementant les seves prestacions.

El nou bus de la Conca d'Odena Servei integrat = servei integral

■ El Departament de Política Territorial i Obres Públiques de la Generalitat de Catalunya i els Ajuntaments d'Igualada, Santa Margarida de Montbui i Vilanova del Camí inicien el proper dia **XXXX de febrer de 2010** un nou servei d'autobús a la Conca d'Odena.

■ Aquest nou servei, es troba dins del sistema tarifari integrat de l'Autoritat del Transport Metropolità de la Regió Metropolitana de Barcelona (ATM). D'aquesta manera els usuaris del servei disposaran del ventall de títols de l'ATM que els permetran transbordar entre servei d'autobusos urbans i interurbans, i ferrocarril utilitzant un bitllet únic i gaudir de les tarifes dels títols multiviatge en funció del nombre de zones travessades entre l'origen i la destinació.

■ En aquest sentit i per tal de multiplicar les possibilitats de desplaçament s'ha dissenyat el recorregut de les diferents línies que integren el nou servei a la Conca d'Odena buscant punts d'intercanvi entre línies mitjançant els quals els viatgers podran traçar el seu propi recorregut idoni sense haver de validar el seu títol integrat més d'una vegada, és a dir sense pagar més d'un viatge per sentit (anada / tornada), independentment de les vagades que vulguin combinar-les.

■ L'actuació descrita forma part de les mesures de potenciació i millora de la xarxa de transport públic de viatgers del Pla de Transport de Viatgers de Catalunya 2008 - 2012 elaborat pel departament de Política Territorial i Obres Públiques de la Generalitat de Catalunya i requerirà d'una **inversió anual de 972.061 euros** dels quals **673.499 euros** seran aportats pel **Departament de Política Territorial i Obres Públiques** i **298.562 euros** seran a càrrec de l'**Ajuntament d'Igualada**.



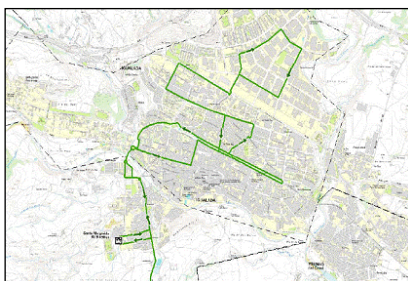
www.mobilitat.net



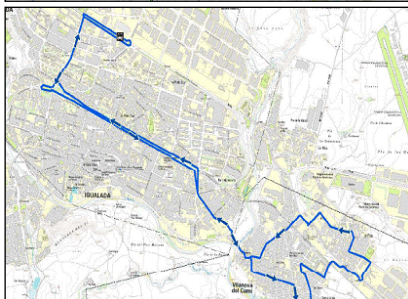
L1**Línia L1. Igualada – Santa Margarida de Montbui**

El servei comunica Santa Margarida de Montbui, tant en el barri de Sant Maure com en el nucli antic, amb el centre Igualada, les estacions d'autobusos i de Ferrocarrils de la Generalitat, l'Hospital Comarcal d'Igualada i el polígon industrial de Les Comes. Per altra banda, permet ampliar la cobertura territorial del servei urbà d'Igualada en l'eix oest de la ciutat i facilita la comunicació urbana amb l'Hospital i el polígon industrial Les Comes també en el seu segment urbà.

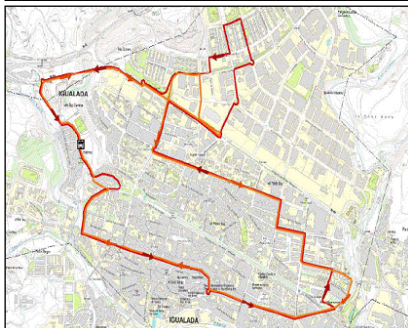
La freqüència de pas és d'un autobús cada 30 minuts de dilluns a dissabtes feiners excepte el mes d'agost amb arribada al nucli antic de Santa Margarida de Montbui cada 60 minuts. Els diumenges, dies festius i tots els dies del mes d'agost, el servei comptarà amb un autobús cada hora.

**Línia L1**

Igualada
< >
Sta.
Margarida de
Montbui

**Línia L2**

Igualada
< >
Vilanova del
Camí

**Línies L3 i L4 (Circulars)**

Recorren la ciutat
d'Igualada

L2**Línia L2. Igualada – Vilanova del Camí**

Garanteix la connexió ràpida entre Igualada i Vilanova del Camí amb un recorregut ampliat al barri de La Pau d'aquesta darrera localitat. L'itinerari a Igualada segueix el passeig Jacint Verdaguer i comunica sense necessitat de transbordament amb l'Hospital Comarcal d'Igualada.

La freqüència de pas d'aquesta línia serà d'un autobús cada 30 minuts de dilluns a divendres feiners excepte el mes d'agost i d'un autobús cada hora els diumenges, dies festius i tots els dies del mes d'agost.

L3**L4****Línies L3 i L4 (Circulars)
Recorren la ciutat d'Igualada circularment en sentit est-oest (línia L3) i oest-est (línia L4)**

El disseny circular i l'ampli radi d'abast del seu recorregut, superior a l'itinerari de les línies 1 i 2, permeten cobrir la pràctica totalitat del territori de la ciutat i facilitar un accés còmode i ràpid al servei per part dels usuaris. El servei aprofita l'obertura de la carretera de l'Espelt per afegir la zona de Fàtima al recorregut d'ambdues línies.

La freqüència de pas de les línies L3 i L4 (circulars) serà d'un autobús cada 20 minuts de dilluns a divendres feiners excepte el mes d'agost. D'un autobús cada 30 minuts els dissabtes excepte el mes d'agost i d'un autobús cada hora els diumenges, festius i tots els dies del mes d'agost.

